

# Paexo Shoulder



# EXOSQUELETTE

**UN EXOSQUELETTE POUR TOUS LES TRAVAUX BRAS EN HAUTEUR**

**L'exosquelette Paexo Shoulder est destiné à une utilisation pour les travaux effectués quand on doit maintenir avec ou sans charge les bras levés**

**Paexo Shoulder** est un exosquelette qui **protège les épaules et assiste les bras** lors d'activités pénibles, pour tous les travaux bras levés

Il est très utilisé dans le bâtiment, les espaces verts, l'industrie, dans les chaînes de production et en logistique.

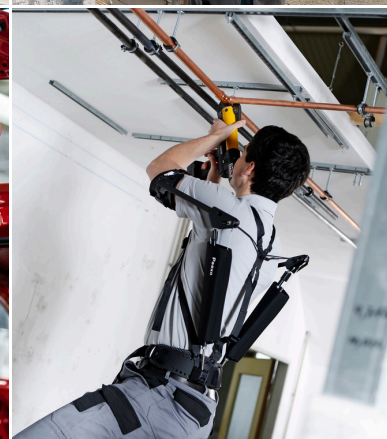
Le poids des bras levés et d'une partie de la charge est transféré aux hanches en utilisant une technique de traction mécanique par câble. Les muscles et les articulations de l'épaule sont ainsi nettement moins sollicités et les activités au-dessus de la tête peuvent être effectuées beaucoup plus confortablement

## AVANTAGES

**LEGER ET PEU ENCOMBRANT** : seulement 1,9 kg. Il peut être porté confortablement pendant plus de huit heures

**LIBERTE DE MOUVEMENTS** : Grâce à sa conception ergonomique, le Paexo Shoulder est ajusté au corps et suit tous les mouvements. Tout en le portant, on peut marcher, être assis et même conduire un véhicule

**SIMPLICITE D'INSTALLATION** : Pose et retrait rapide (20 secondes). Idéal pour les pauses et les rotations de poste



## CARACTÉRISTIQUES

**POIDS** : 1,9 kg

**NIVEAU D'ASSISTANCE** : Jusqu'à 8 kg par bras

**EQUIPEMENT** : Fourni avec sac de transport

**ACCESSOIRES** : Appui-tête Paexo Neck en option

**QUALITE ALLEMANDE** : Fabriqué par Ottobock médical

